



## **הנחיות לאישור התאגיד – לתכניות ללא שינויים בחיבורי מים וביוב עירוניים**

הנחיות התאגיד לאישור תכניות ללא שינויים למערכות מים וביוב עירוניות.

1. באחריות היזם לסמן בתכנית את כל תשתיות המים והביוב במגרש ובסביבתו, ולנקוט בכל האמצעים לשמירתן.
  2. תכנית קומת הקרקע תכלול:
    - א. מידע לגבי תשתיות מים וביוב במגרש ובסביבתו.
    - ב. סימון תשתיות מים בצבע כחול, סימון תשתיות ביוב בצבע אדום.
    - ג. סימון חיבור מים וחיבור ביוב נוכחי אל המגרש עם הערה כתובה בנוסח: "אין שינויים למערכות מים וביוב עירוניות בעקבות הבקשה"
  3. יש להעביר 2 עותקים צבעוניים של נספח סניטרי (או גרמושקה, בהיעדרו) למשרדי התאגיד.
  4. היזם יחוייב בדמי הקמה בהתאם לסעיף 9(א)(1) לכללי תאגידי מים וביוב (דמי הקמה למערכות מים ולמערכות ביוב). וכן באגרות ביצוע ככל שנדרשות עבודות אשר אינן כלולות בדמי ההקמה.
- יש לפנות לתיאום מול התאגיד כאשר:
    - מבוקשים שינויים לחיבורי מים וביוב למגרש.
    - תשתית מים או ביוב של נכס שכן עוברת דרך המגרש לבנייה.

האחראי על התכנון בתאגיד – רביב אושר ( [raviv@mei-givatayim.co.il](mailto:raviv@mei-givatayim.co.il) )

[www.mei-givatayim.co.il](http://www.mei-givatayim.co.il)

## **דרישות להגשת נספח סניטרי – לתכניות הדורשות שינויים בחיבורי מים וביוב עירוניים**

**בשלב בקרה מרחבית, ולפני דיון בוועדה, יש להעביר נספח סניטרי לאישור התאגיד.**

האחראי על התכנון בתאגיד – רביב אושר ( [raviv@mei-givatayim.co.il](mailto:raviv@mei-givatayim.co.il) )

1. באחריות היזם לסמן בתכנית את כל תשתיות המים והביוב במגרש ובסביבתו, ולנקוט בכל האמצעים לשמירתן.
2. יש לתאם מול התאגיד את מיקום חיבורי המים והביוב לרשת העירונית.
3. יש להטמיע בנספח הסניטרי טופס "הצהרת המהנדס המתכנן", בהמשך מסמך זה.
4. יש לכלול בנספח חתכים לאורך של חיבורי המים והביוב המבוקשים. על החתכים להציג רומי קרקע, רומי תשתיות מים וביוב מתוכננות וכן רומי תשתיות נוספות (חשמל, בזק, הוט, פרטנר, מאור וכיו"ב).  
יש להציג אישור תיאום עם מחלקת תשתיות בעיריית גבעתיים.

### **5. נספח סניטרי יכלול:**

- א. מפת מדידה עדכנית, הכוללת תשתיות מים וביוב במגרש ובסביבתו.
- ב. במבנים בהם נדרשים מתזים – אופיין רשת מים עדכני לשנה האחרונה.
- ג. מידע לגבי גרסאות ותאריכי עדכון.
- ד. קווי מגרש
- ה. קווי בניין
- ו. גבהי פיתוח במגרש ובסביבתו
- ז. מקרא צבעוני
  - מים קיים – כחול רציף
  - מים מתוכנן – כחול מרוסק
  - ביוב קיים – אדום רציף
  - ביוב מתוכנן – אדום מרוסק
- ח. רומים ועומקים של שוחות ביוב כולל מצבן: קיים / מתוכנן.
- ט. ציון קטרי קווים וכיווני זרימה בשוחות ביוב.
- י. חתך לאורך הביוב, ומתקנים מיוחדים (מפריד שומן וכד' כתלות בסוג השימושים במבנה)
- יא. פרט מד מים ראשי, בתוך נישא מבטון אשר תמוקם כך שמידת האורך שלה ניצבת לחזית המגרש, ובגובה שלא יעלה על 1.5 מ'.
- יב. פרט ארון מוני מים קומתי. יש לראות הנחיות להתקנת כבל זליגה עבור קריאה מרחוק בהמשך מסמך זה.
- יג. סכימת מים לבניין.
- יד. מידע הנדרש בתכנית קומת קרקע:
  - חיבורי מים וביוב לזמן הבנייה עם ציון בכתב "חיבור לזמן העבודה"
  - חיבורי מים וביוב במצב הסופי

6. היזם יחוייב בדמי הקמה בהתאם לסעיף 9(א)(1) לכללי תאגידי מים וביוב (דמי הקמה למערכות מים ולמערכות ביוב). וכן באגרות ביצוע ככל שנדרשות עבודות אשר אינן כלולות בדמי ההקמה.



לכבוד:

אורון ארקש

צרכנות מים

[oron@mei-givatayim.co.il](mailto:oron@mei-givatayim.co.il)

• **חובה לצרף לטופס זה אישור מרשם החברות (אישור התאגדות) של החברה.**

**הנדון: בקשה לרישום חברה כצרכן**

חברת "\_\_\_\_\_, ח.פ. \_\_\_\_\_, \_\_\_\_\_,  
תתחיל פרויקט ☐ הריסה ☐ בניה ☐ תמ"א 38 ☐ תמ"א 38/2 (הריסה ובניה)  
ברחוב \_\_\_\_\_ מס' \_\_\_\_\_ בגבעתיים ומבקשת להירשם כצרכן בתאגיד "מי גבעתיים".

מועד משוער לתחילת הפרויקט: \_\_\_\_\_

החברה מתחייבת לשלם את כל צריכת המים המשותפת (הפרשי המדידה) בזמן ביצוע הפרויקט, או להתקין מד בניה ולשלם אגרת מד חדש ותשלומים נוספים רלוונטיים וזאת בהתאם להנחיה של התאגיד.

החברה מתחייבת להודיע לתאגיד על מועדי תחילת וסיום הפרויקט בפועל.

במידה ועקב החלפת קבלן מבצע תהיה חברה אחרת אחראית על תשלומי צריכות המים בזמן הפרויקט, החברה מתחייבת לבצע החלפת משלם בצירוף טפסים רלוונטיים ותודיע על כך למנהלת צרכנות מים.

כתובת למשלוח דואר: \_\_\_\_\_

איש קשר: שם ומשפחה, תפקיד \_\_\_\_\_

מס' טלפון: \_\_\_\_\_ אימייל: \_\_\_\_\_

\_\_\_\_\_  
(חותמת החברה)

\_\_\_\_\_  
(חתימת מנכ"ל/מנהל פרויקט)

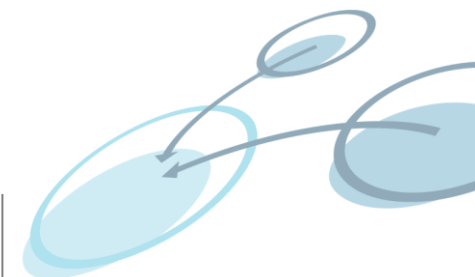
• **לאחר רישום החברה במערכת גביה, יישלח אישור במייל, הן לחברה והן למחלקת ההנדסה של התאגיד.**

[www.mei-givatayim.co.il](http://www.mei-givatayim.co.il)

## המלצות והערות להתקנת תשתיות לטובת מערכת קריאת מדי מים מרחוק - מחלקת מים

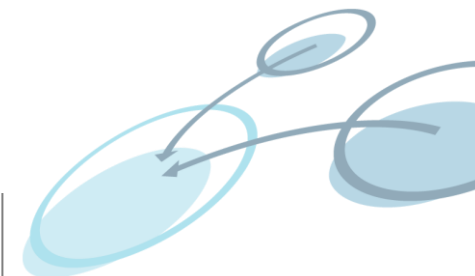
### התקנה בפיר מדי מים A :

1. צינור שרשורי קוברה "50/20 :
  - א. יותקן בפיר מדי מים
  - ב. יותקן במרחק של 30 ס"מ מהמונים
  - ג. יותקן לאורך כל הקומות (הלובי עד קומה העליונה)
  - ד. יותקן קו ישר ללא פיתולים (בפיר לאורך כל הקומות)
  - ה. בקומה הראשונה וקומה העליונה צינור שרשורי יעבור דרך קופסא אטומה עם פטמות
  - ו. בכל קומה צינור שרשורי יחוזק עם תפסי אומגה כל 50 ס"מ עם ברגים לקיר
  - ז. צינור שרשורי יעלה דרך קומת עליית גג (אם קיים) אל הגג ובסיומו יחובר קופסא אטומה עם פטמות. הקופסא יחוזק לקיר הקרוב על הגג בגובה של 50 ס"מ.
  - ח. צינור שרשורי יעבור מהלובי אל מד מים הראשי בצמוד לצינור מים. ובסיומו יחובר קופסא אטומה עם פטמות. הקופסא יחוזק לצינור בגובה של מד מים הראשי.
2. קופסא 20X20 ס"מ אטומה עם פטמות:
  - א. יותקן בקומה התחתונה של פיר מדי מים ודרכו יעבור צינור שרשורי
  - ב. יותקן בקומה העליונה של פיר מדי מים ודרכו יעבור צינור שרשורי
  - ג. יותקן בסיום צינור שרשורי על הגג
  - ד. יותקן בסיום צינור שרשורי בגובה של מד מים הראשי.
  - ה. יותקן פקק לשרשורי למניעת חדירות מים.
3. שקע חשמל אטום ומוגן מים ברמת אטימות IP-65 :
  - א. השקע יחובר ללוח חשמל הראשי עצמאי עם חצי אוטומט.
  - ב. השקע יותקן בקומה התחתונה של פיר מדי מים
  - ג. השקע יותקן בקומה העליונה של פיר מדי מים
  - ד. השקע יותקן בקרבת קופסא אטומה עם פטמות

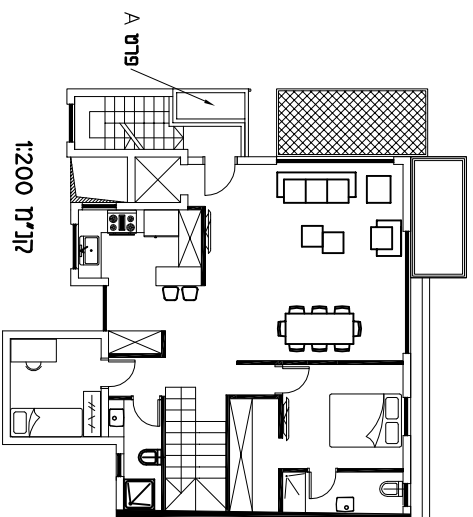


**במקרה וקיימים יותר מפיר מדי מים אחד לבניין :**

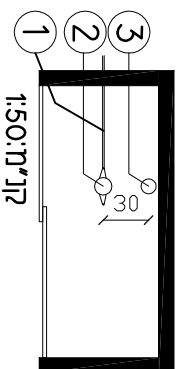
- א. **התקנת צינור שרשורי** בכל יתר הפירים תתבצע עלפי הסדר בדומה להתקנה בפיר מד מים A שמפורטים בסעיף מס' 1 ללא הסעיפים ז' ו ח'. צינור שרשורי יועבר בקומה העליונה וקומה הראשונה בין קופסאות האטומות של אותה בקומה.
- ב. **התקנת קופסא 20X20 ס"מ אטומה עם פטמות** בכל יתר הפירים תתבצע עלפי הסדר בדומה להתקנה בפיר מד מים A שמפורטים בסעיף מס' 2 ללא הסעיפים ג' ו ד'.
- ג. **התקנת שקע חשמל אטום ומוגן מים ברמת אטימות IP-65** בכל יתר הפירים תתבצע עלפי הסדר בדומה להתקנה בפיר מד מים A שמפורטים בסעיף מס' 3 ללא שינוי.



מבט על קומה סטנדרטית  
VIEW A פיר מדוי-מים



פרט A  
תוכנית פיר מדוי-מים



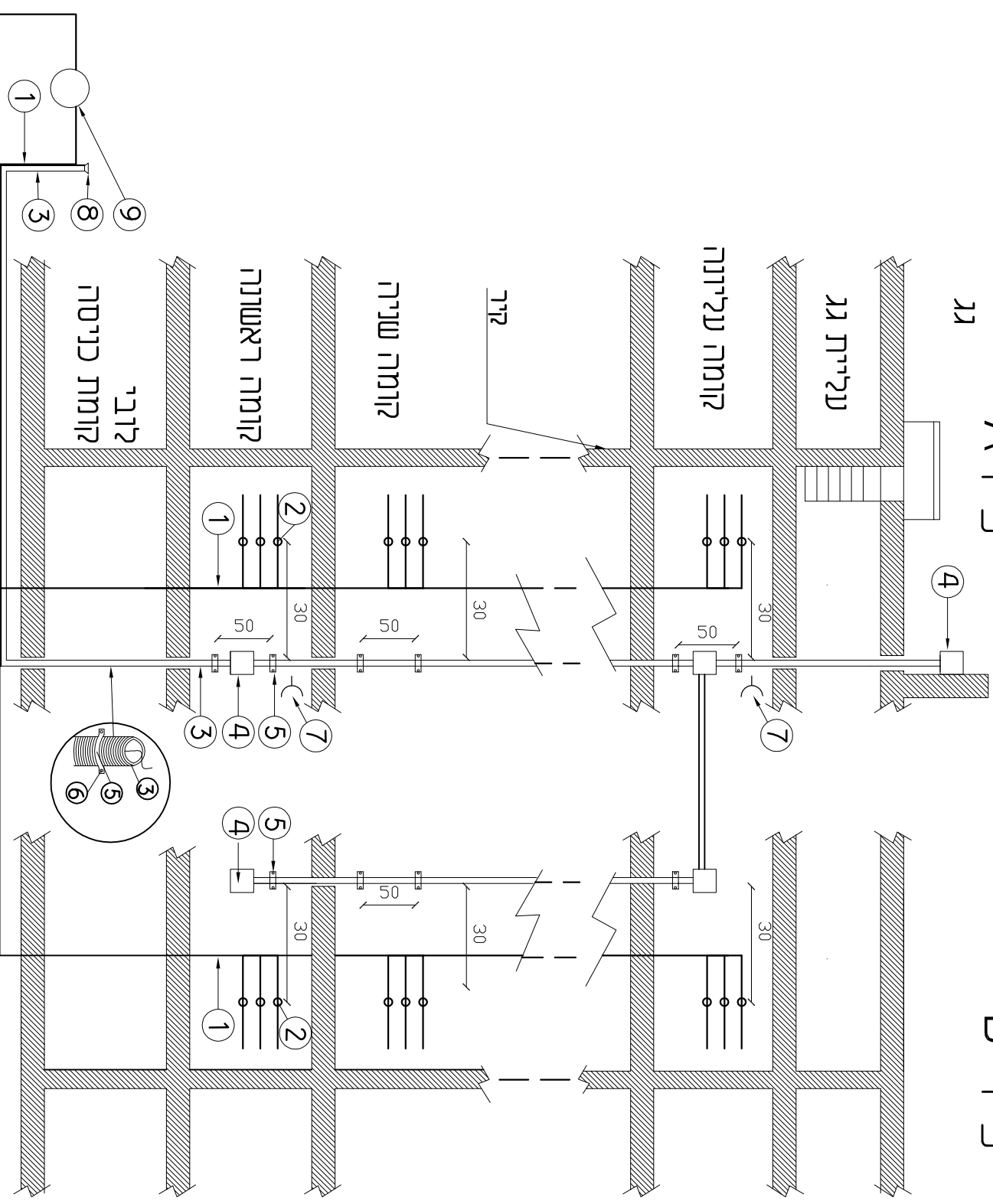
מס',	תיאור פריט
1	צינור מים
2	מונה מים בירי
3	שרשרת קוברה 50/2"
4	קופסת אטומה בגודל 20x20 ס"מ עם פטמות
5	תפט אומרו 50/2"
6	בורג להידוק בקזר
7	שנע דחמל 220V/10A אטום מים ברמת IP-65
8	פקקי לשרשרת 50/2"
9	מונה מים ראשי מחוץ לבניין



קנ"מ 1:50  
פירי מדוי-מים VIEW A

פיר A

פיר B





תאריך: \_\_\_\_\_

לכב' מחלקת הנדסה  
תאגיד "מי גבעתיים"

באמצעות פקס: 03-5710837

באמצעות מייל: [office@mei-givatayim.co.il](mailto:office@mei-givatayim.co.il)

א.ג.נ.!

### הנדון: הצהרת המהנדס המתכנן

גוש: \_\_\_\_\_, חלקה: \_\_\_\_\_, מס' בקשה: \_\_\_\_\_, מס' תיק: \_\_\_\_\_

#### 1. פרטי המתכנן

שם: \_\_\_\_\_, ת.ז.: \_\_\_\_\_, מס' רישיון: \_\_\_\_\_,

טל' / פלא': \_\_\_\_\_, כתובת: \_\_\_\_\_.

#### 2. פרטי האתר

שם הבעלים/חברה: \_\_\_\_\_, ת.ז.: \_\_\_\_\_, טל' / פלא': \_\_\_\_\_,

כתובת אתר הבניה: \_\_\_\_\_.

3. אני הח"מ, מהנדס רשום ורשוי לפי חוק המהנדסים והאדריכלים מגיש בזה תכניות וחישובים הידראוליים עבור מערכת כיבוי אש אוטומטית במים (ספרינקלרים) כמפורט בנספח הסניטרי.
4. אני מצהיר שכל התכניות והחישובים ההידראוליים תוכננו בהתאם לתקני N.F.P.A. (מהדורה אחרונה), המתאימים לסוג המבנה ולתפוסות הסיכון על-פי הכללים, ההנחיות והדרישות בתקנים אלו.
5. אם מסיבות כלשהן, יתברר שיש צורך בשינוי מהותי בעת הביצוע והתאמתו לתקני N.F.P.A. המתאימים לשינוי, אני מתחייב להגיש תכניות וחישובים הידראוליים מתוקנים מייד עם גילוי הצורך בכך.
6. אני מתחייב לבדוק את המערכת במהלך עבודת ההתקנה ובסיומה לוודא שבוצעה על-פי כל הכללים והדרישות וכי המערכת פועלת כנדרש ולאשר לכם בכתב קבלת המערכת המושלמת.
7. ידוע לי כי לחץ הקו העירוני יכול להשתנות ביחס לתוצאות הבדיקה ההידראולית שתעשה כחלק מאישור הנספח הסניטרי.

חתימה

תאריך