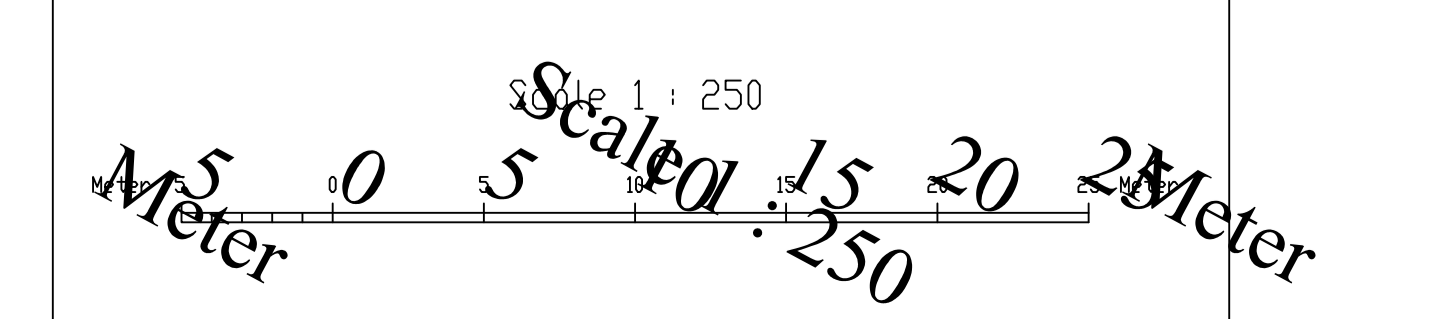


Table with multiple columns and rows of numerical data, possibly representing survey coordinates or area calculations. Includes a logo for 'phikas' and contact information.

phikas  
 052-533-1111  
 052-533-1111  
 052-533-1111

Table titled 'נקודות עדים' (Witness Points) with columns for 'מספר' (Number), 'X', and 'Y' coordinates. The table lists 32 points with their respective coordinates.

מספר	X	Y
1	66414.50	10201.25
2	66414.50	10201.25
3	66414.50	10201.25
4	66414.50	10201.25
5	66414.50	10201.25
6	66414.50	10201.25
7	66414.50	10201.25
8	66414.50	10201.25
9	66414.50	10201.25
10	66414.50	10201.25
11	66414.50	10201.25
12	66414.50	10201.25
13	66414.50	10201.25
14	66414.50	10201.25
15	66414.50	10201.25
16	66414.50	10201.25
17	66414.50	10201.25
18	66414.50	10201.25
19	66414.50	10201.25
20	66414.50	10201.25
21	66414.50	10201.25
22	66414.50	10201.25
23	66414.50	10201.25
24	66414.50	10201.25
25	66414.50	10201.25
26	66414.50	10201.25
27	66414.50	10201.25
28	66414.50	10201.25
29	66414.50	10201.25
30	66414.50	10201.25
31	66414.50	10201.25
32	66414.50	10201.25



18.4.2024

# ההדמיה להמחשה בלבד וכפופה לשינויים לפני תכנון מפורט ותיאומים



מאגר מצפור המרי - תכנית פיתוח



**מקרא**

	גבול שטח
	קו גובה 00.1
	קו גובה 50.0
	חצרות
	כיוון שיפוט
	רצפת בטון
	סריגות בטון
	חשמש מרוצף
	דרך מרוצפת
	חשמש ודריכה דר
	במבוק זק, ספסלים
	פונדולה
	גיטון כללי/שטח
	חופת עצים קיימות
	עץ כללי
	עץ לשימור

**הערות:**  
 כל שינוי חייב להיות מורשה  
 כל שינוי חייב להיות מורשה

**תאריך מי גבעתיים**

**מתקן אספקת מים מצפור שלום**

**תכנית פיתוח והעמדה**

**A**

1:200

1

09/07/2024

**יום איזנברג**

**תמונה**

208-Work

לעיון:

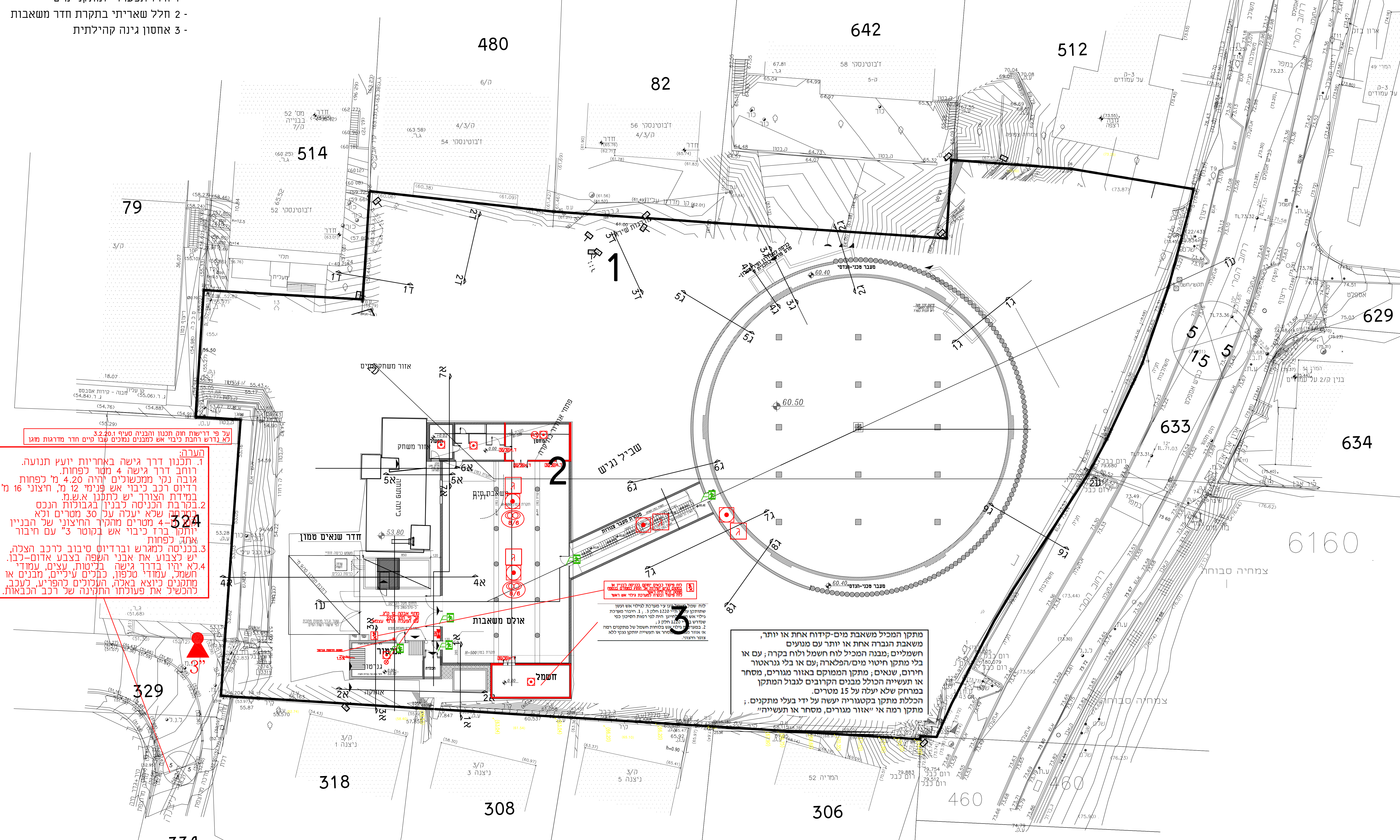
למכרז:

לביצוע:

**יום איזנברג ייצוב סביבה**  
 Ram Eisenberg Environmental Design  
 ת.ד. 5602, מיקוד 3015501  
 רח' סירקין 21, חיפה  
 office@reed.co.il Tel: 04-8679193



- 1 - חלל תפעולי למתקני מים
- 2 - חלל שאריתי בתקרת חדר משאבות
- 3 - אחסון גינה קהילתית



**הערות:**

1. תכנון דרך גישה באחריות יועץ תנועה. רוחב דרך גישה 4 מטר לפחות. גובה נקי ממכשולים יהיה 4.20 מ' לפחות. רדיוס רכב כיבוי אש פנימי 12 מ', חיצוני 16 מ' במידת הצורך יש לתכנן אש"מ.
2. בקרבת הכניסה לבניין בגבולות הנכס במקרה שלא יעלה על 30 מטרים ולא יותר מ-4 מטרים מהקיר החיצוני של הבניין יותקן בוד כיבוי אש בקוטר 3" עם חיבור לפחות אחת.
3. בכניסה למגרש וברדיוס סיבוב לרכב הצלכה, יש לצבוע את אבני השפה בצבע אדום-לבן.
4. לא יהיו בדרך גישה בליטות, עצים, עמודי חשמל, עמודי טלפון, כבלים עיינים, מבנים או מתקנים כיוצא באלה, העוכלים להפריע, לעכב, להכשיל את פעולתו התקינה של רכב הכבאות.

על פי דרישות חוק תכנון ומבנה סעיף 3.2.20.1 לא נדרש רחבת כיבוי אש נמוכים שבו קיים חדר מדרגות מאו

לוח שילוט המצביע על מיקומי כיבוי אש שנתקן על ידי יועץ תנועה. חובה להציב לוח שילוט כפי שצוין בסעיף 3.2.20.1. במקרה של שינוי במיקום הלוח יש להודיע על כך ליועץ תנועה.

מתקן המכיל משאבת מים-קידוח אחת או יותר, משאבת הגברה אחת או יותר עם מנועים חשמליים; מבנה המכיל לוח חשמל ולוח בקרה; עם או בלי מתקן חיטוי מים/הפלגרה; עם או בלי גנראטור חירום, שגאים; מתקן הממוקם באזור מגורים, מסחר או תעשייה הכולל מבנים הקרובים לגבול המתקן במרחק שלא יעלה על 15 מטרים; הכללת מתקן בקטגוריה יעשה על ידי בעלי מתקנים; מתקן רמה אי "אזור מגורים, מסחר או תעשייה"

